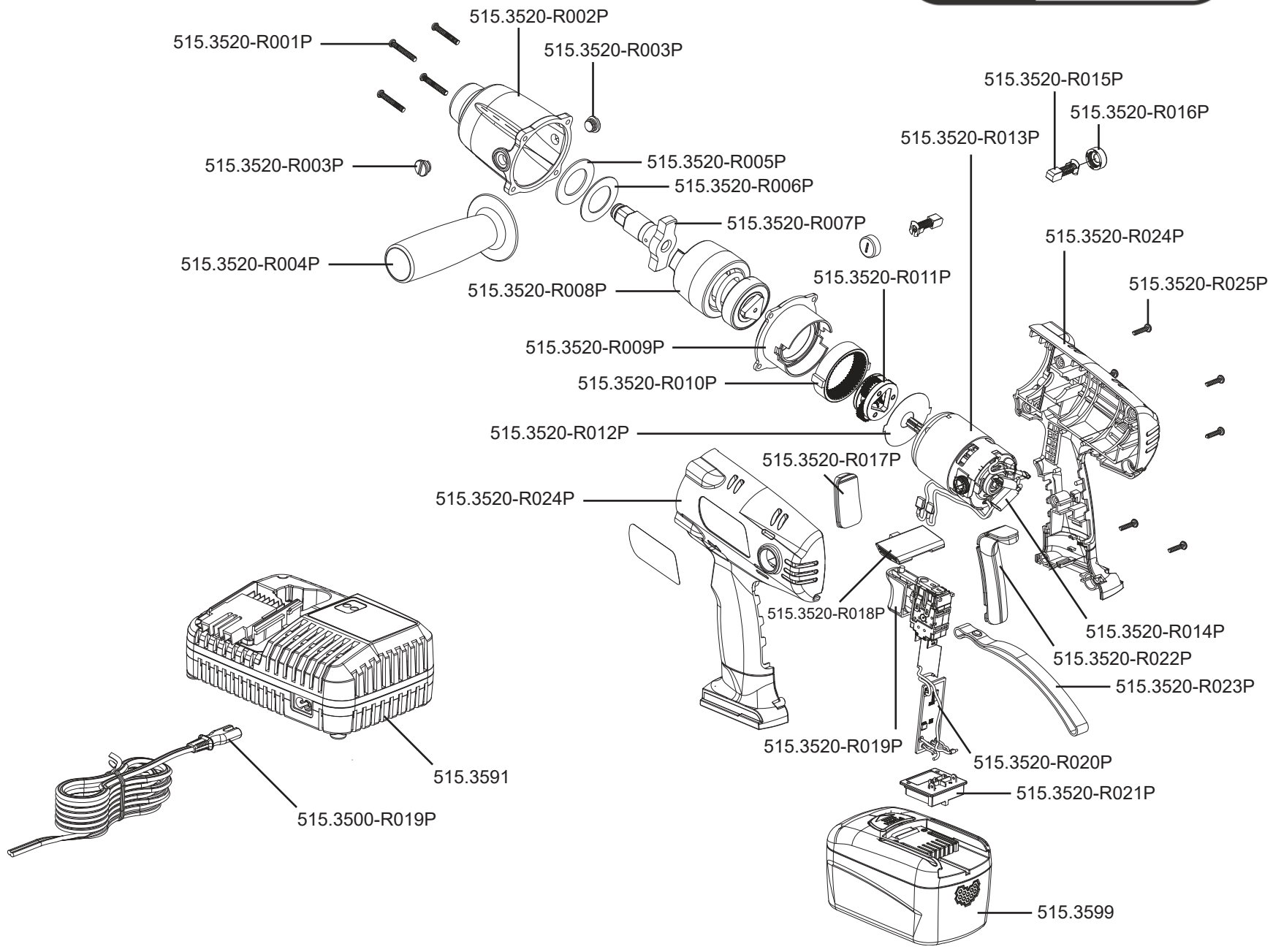


Art. 515.3520



Art. 515.3520

Art.-Nr.	Description	Beschreibung	Menge Qty.
515.3500-R019P	Power cord	Stromkabel	1
515.3520-R001P	Front cover screw	Schraube für Gehäusefront	4
515.3520-R002P	Front housing	Gehäusefront	1
515.3520-R003P	Screw for Handle	Schraube für Griff	2
515.3520-R004P	Handle	Griff	1
515.3520-R005P	Rubber washer	Gummi Unterlegscheibe	1
515.3520-R006P	Washer	Unterlegscheibe	1
515.3520-R007P	Anvil 1/2"	Amboss 1/2"	1
515.3520-R008P	Impact assy	Schlagwerk	1
515.3520-R009P	Gear ring plate	Getriebering Aufnahme	1
515.3520-R010P	Gear ring	Getriebering	1
515.3520-R011P	Planetary gear	Planetengetriebe	1
515.3520-R012P	Gasket	Dichtung	1

Art.-Nr.	Description	Beschreibung	Menge Qty.
515.3520-R013P	Electric motor	Elektromotor	1
515.3520-R014P	Thermal protection switch	Hitzeschutzschalter	1
515.3520-R015P	Carbon brush	Kohlebürste	2
515.3520-R016P	Carbon brush cover	Abdeckung Kohlebürste	2
515.3520-R017P	Front soft grip	Vorderes Griffpolster	1
515.3520-R018P	Reverser rod	Umschalthebel	1
515.3520-R019P	Trigger	Abzug	1
515.3520-R020P	Discharge protector	Entladungsschutz	1
515.3520-R021P	Battery connector	Batterieanschluss	1
515.3520-R022P	Rear soft grip	Hinteres Griffpolster	1
515.3520-R023P	Loop	Aufhängeschlaufe	1
515.3520-R024P	Housing left + right	Gehäuse Links + Rechts	1
515.3520-R025P	Housing screw	Gehäuseschraube	7