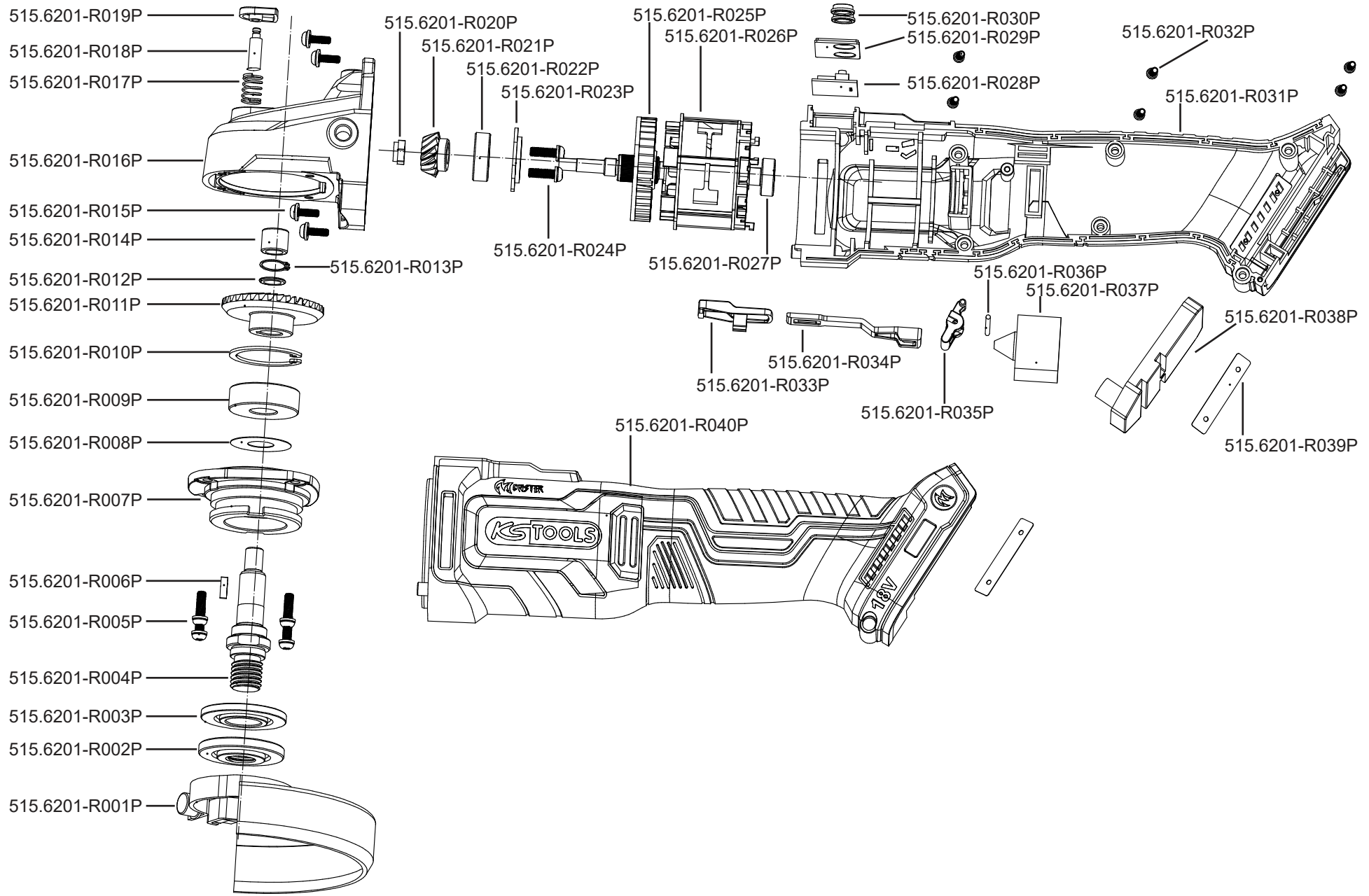


Art. 515.6201



**Art. 515.6201**

Art.-Nr.	Description	Beschreibung	Menge Qty.
515.6201-R001P	Guard	Schutzblech	1
515.6201-R002P	Platen	Flansch außen	1
515.6201-R003P	Platen	Flansch	1
515.6201-R004P	Output shaft	Abtriebswelle	1
515.6201-R005P	Screw for housing	Schraube für Gehäuse	4
515.6201-R006P	Gear fixing insert	Getriebebefestigungseinsatz	1
515.6201-R007P	Bearing fixing seat	Befestigungssitz des Lagers	1
515.6201-R008P	Shim	Unterlegscheibe	1
515.6201-R009P	Bearing	Lager	1
515.6201-R010P	Spring ring	Federring	1
515.6201-R011P	Angle grinding gear	Getriebe	1
515.6201-R012P	Shaft ring	Wellenring	1
515.6201-R013P	Shim	Unterlegscheibe	1
515.6201-R014P	Bearing	Lager	1
515.6201-R015P	Screw	Schraube für Gehäuse	4
515.6201-R016P	Aluminum head shell	Kopfschale aus Aluminium	1
515.6201-R017P	Lock button spring	Feder des Sperrknopfes	1
515.6201-R018P	Locking pin	Verriegelungsstift	1
515.6201-R019P	Lock button spring	Feder des Verriegelungsknopfs	1
515.6201-R020P	Outer hexagonal nut	Äußere Sechskantmutter	1

Art.-Nr.	Description	Beschreibung	Menge Qty.
515.6201-R021P	Gear	Zahnrad	1
515.6201-R022P	Bearing	Lager	1
515.6201-R023P	Bearing pressure plate	Druckplatte des Lagers	1
515.6201-R024P	Screw for housing	Schraube für Gehäuse	1
515.6201-R025P	Wind blade	Windflügel	1
515.6201-R026P	Brushless Motor	Bürstenloser Motor	1
515.6201-R027P	Bearing	Lager	1
515.6201-R028P	Speed control board	Platine zur Drehzahlregelung	1
515.6201-R029P	Transparent display board	Transparente Anzeigetafel	1
515.6201-R030P	Speed control button	Knopf für die Drehzahlregelung	2
515.6201-R031P	Right housing	Rechtes Gehäuse	1
515.6201-R032P	Screw for housing	Schraube für Gehäuse	6
515.6201-R033P	Switch push button	Schalterdruckknopf	1
515.6201-R034P	Switch linkage	Schaltgestänge	1
515.6201-R035P	Switch linkage	Gestänge des Schalters	1
515.6201-R036P	Link pin	Gelenkbolzen	1
515.6201-R037P	Switch	Schalter	1
515.6201-R038P	Control board	Steuerplatine	1
515.6201-R039P	Dustproof net	Staubdichtes Netz	2
515.6201-R040P	Left housing	linkes Gehäuse	1