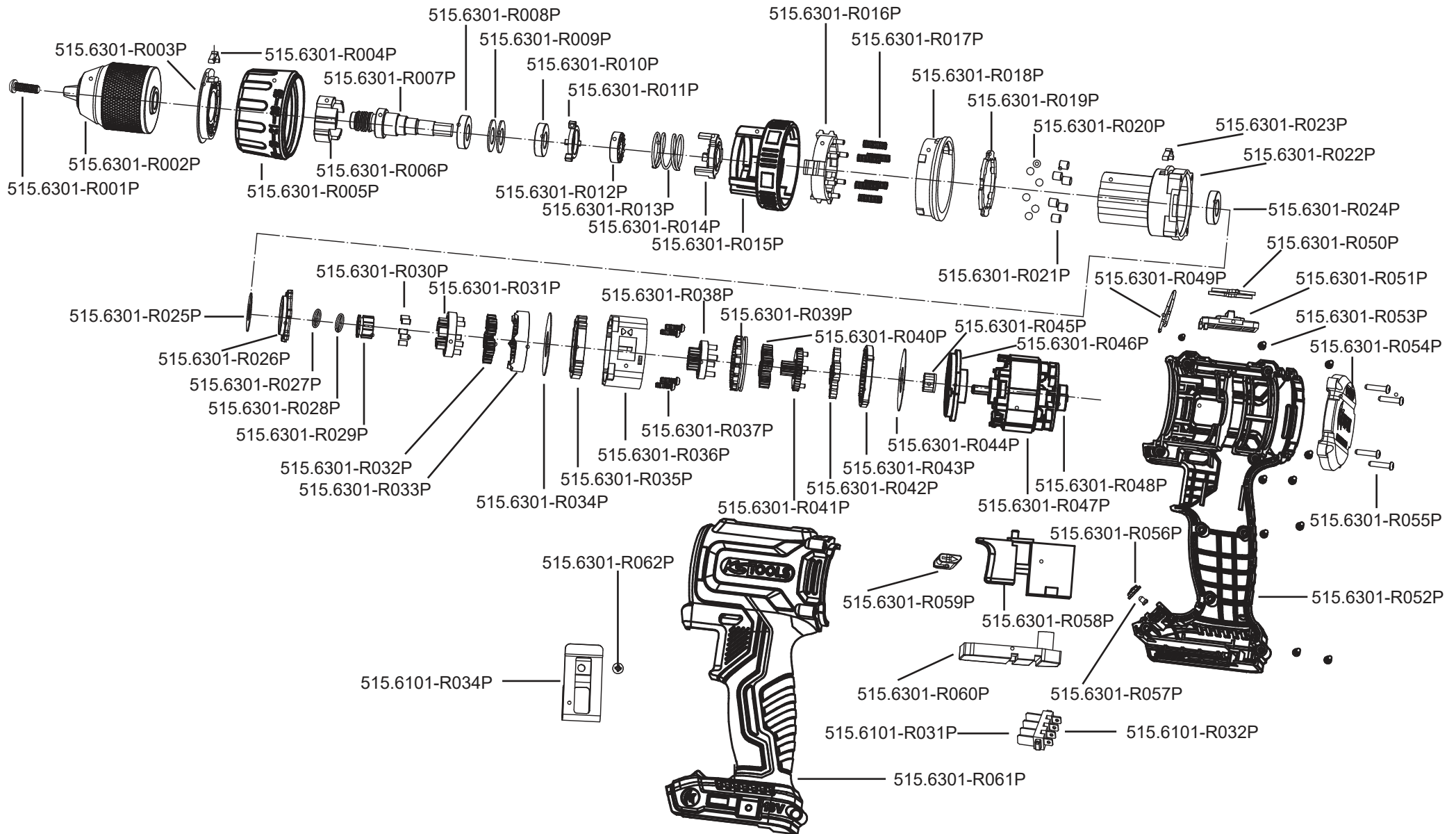


Art. 515.6301



Art. 515.6301

Art.-Nr.	Description	Beschreibung	Menge Qty.
515.6301-R001P	Inverted screw	Schraube	1
515.6301-R002P	Drill chuck	Bohrfutter	1
515.6301-R003P	Moment cover plate	Abdeckplatte	1
515.6301-R004P	Tuning fork shrapnel	Arretierung	1
515.6301-R005P	Torque sleeve	Drehmomentenhülse	6
515.6301-R006P	Bearing sleeve	Lagerhülse	1
515.6301-R007P	Impact output shaft	Schlagabtriebswelle	1
515.6301-R008P	Bearing	Lager	1
515.6301-R009P	Shim	Unterlegscheibe	2
515.6301-R010P	Bearing	Lager	1
515.6301-R011P	Impact adjustment bracket	Bügel	1
515.6301-R012P	Upper impact disc	Obere Schlagscheibe	1
515.6301-R013P	Impact spring	Schlagfeder	1
515.6301-R014P	Lower impact disc	Untere Schlagscheibe	1
515.6301-R015P	Function adjustment sleeve	Funktionseinstellhülse	1
515.6301-R016P	Thread adjustment sleeve	Gewindeeinstellhülse	1
515.6301-R017P	Torque spring	Drehmomentfeder	6
515.6301-R018P	Torque connection sleeve	Drehmomentanschlusshülse	1
515.6301-R019P	Torque spring pad	Drehmomentfederkissen	1
515.6301-R020P	Steel ball	Stahlkugel	12
515.6301-R021P	Pin	Stift	1
515.6301-R022P	Gearbox upper cover	Oberer Getriebedeckel	1
515.6301-R023P	Soundtrack	Schleifer	1
515.6301-R024P	Bearing	Lager	1
515.6301-R025P	Nut	Mutter	1
515.6301-R026P	Self-locking device	Selbstsicherne Scheibe	1
515.6301-R027P	Rubber ring	Gummiring	1
515.6301-R028P	Rubber ring	Gummiring	1
515.6301-R029P	Self-locking block	Selbstsperrender Block	5
515.6301-R030P	Self-lock pin	selbstsichernder Stift	1
515.6301-R031P	Third stage planetary carrier	Planetenradträger der dritten Stufe	5
515.6301-R032P	Third stage planetary gear	Planetenrad der dritten Stufe	1
515.6301-R033P	Inner gear ring	Innerer Zahnkranz	1

Art.-Nr.	Description	Beschreibung	Menge Qty.
515.6301-R034P	Intermediate gasket	Zwischendichtung	1
515.6301-R035P	Compensation ring gear	Kompensationszahnkranz	1
515.6301-R036P	Gearbox Lower Housing	Unteres Gehäuse des Getriebes	4
515.6301-R037P	Gearbox screws	Getriebeschrauben	1
515.6301-R038P	Secondary planet carrier	Sekundärer Planetenträger	1
515.6301-R039P	Shift gear ring	Schaltzahnkranz	4
515.6301-R040P	Secondary planetary gear	Sekundäres Planetenrad	1
515.6301-R041P	Primary planet carrier	Primär-Planetenträger	4
515.6301-R042P	Primary planetary gear	Primäres Planetenrad	1
515.6301-R043P	Fixed gear ring	Fester Zahnkranz	1
515.6301-R044P	Motor end cover gasket	Dichtung des Motordeckels	1
515.6301-R045P	Motor gear	Motorgetriebe	1
515.6301-R046P	Motor end cover	Motorabdeckung	1
515.6301-R047P	Brushless Motor stator	Stator des bürstenlosen Motors	1
515.6301-R048P	Brushless Motor rotor	Rotor des bürstenlosen Motors	1
515.6301-R049P	Variable speed steel wire	Feder	1
515.6301-R050P	Variable speed push button generating plate	Generatorplatte mit Druckknopf für variable Geschwindigkeit	1
515.6301-R051P	Variable speed push button generating plate	Generatorplatte mit Druckknopf für variable Geschwindigkeit	1
515.6301-R052P	Right housing	Rechtes Gehäuse	1
515.6301-R053P	Self tapping screw	Selbstschneidende Schraube	1
515.6301-R054P	Rear cover of the casing	Hintere Abdeckung des Gehäuses	9
515.6301-R055P	Self tapping screw	Selbstschneidende Schraube	1
515.6301-R056P	Transparent lampshade	Transparenter Lampenschirm	4
515.6301-R057P	LED	LED	1
515.6301-R058P	Brushless switch	Bürstenloser Schalter	1
515.6301-R059P	Forward and reverse toggle	Vorwärts- und Rückwärts-Kippschalter	1
515.6301-R060P	Controller	Regler	1
515.6101-R032P	Inserts	Kontakte	1
515.6101-R031P	Insert fixing seat	Befestigungssitz für Kontakte	1
515.6301-R061P	Left housing	linkes Gehäuse	1
515.6301-R062P	Self tapping screw	Selbstschneidende Schraube	1
515.6101-R034P	Belt buckle	Gürtelschnalle	1